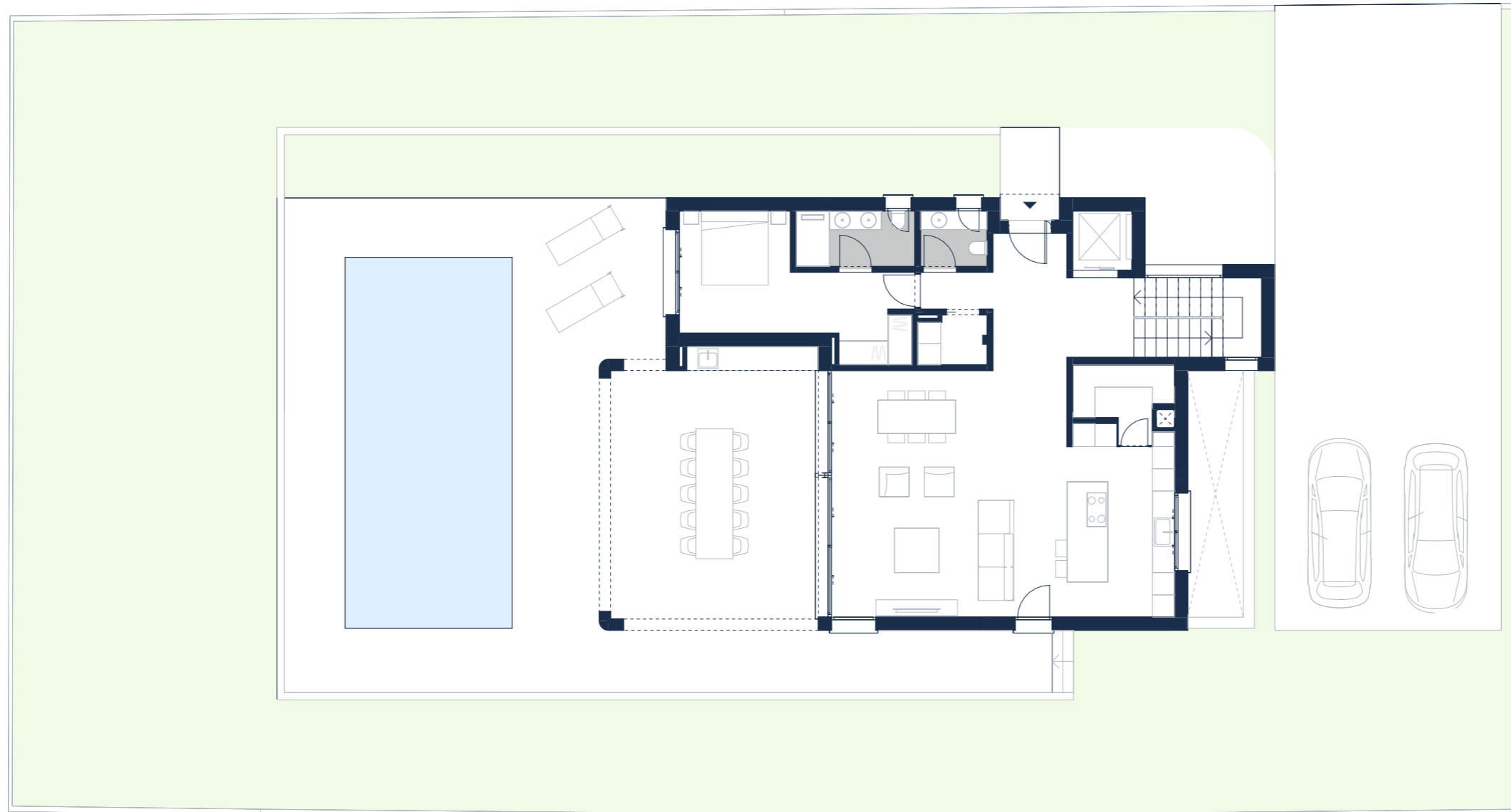
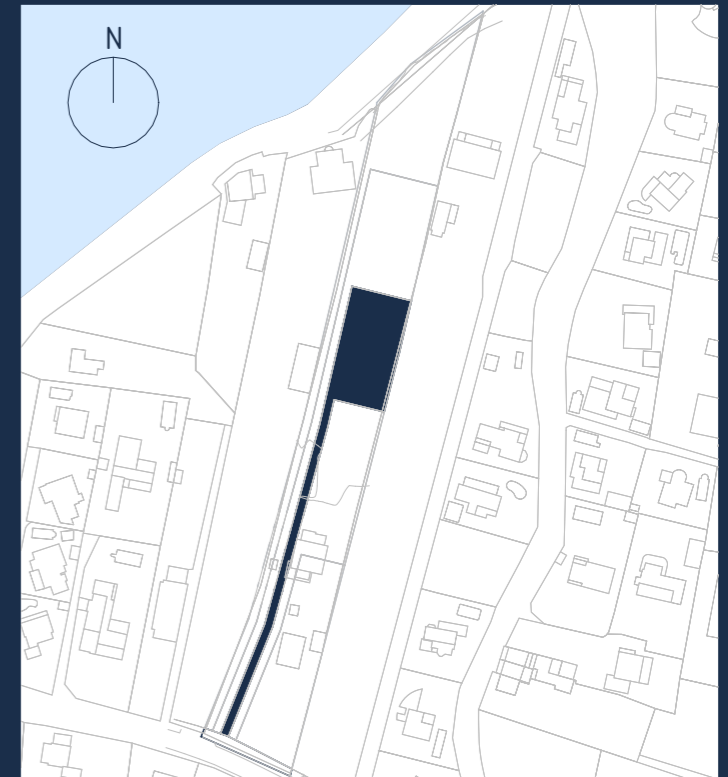


VILLA 3



VIVIENDA UNIFAMILIAR AISLADA Y PISCINA

CTRA. DENIA-JÁVEA 45 | PARCELA 3

DENIA (Alicante)

Superficies

Superficie Total Útil	657.00 m ²
Superficie Total Construida	346.98 m ²
Total Parcela	1268 m ²



El presente documento de planos tiene carácter orientativo y no definitivo, ya que se ha elaborado conforme al proyecto básico de la vivienda. NORAY INMOBILIARIA ROCA S.L.U. se reserva el derecho de introducir las modificaciones que resulten necesarias por exigencias técnicas, jurídicas o por requerimientos de administraciones u organismos públicos. Los elementos accesorios son meramente ilustrativos. La disposición de puertas y la ubicación de aparatos sanitarios no son vinculantes. Las superficies indicadas son aproximadas y podrán sufrir variaciones por motivos técnicos o legales durante la ejecución de las obras.

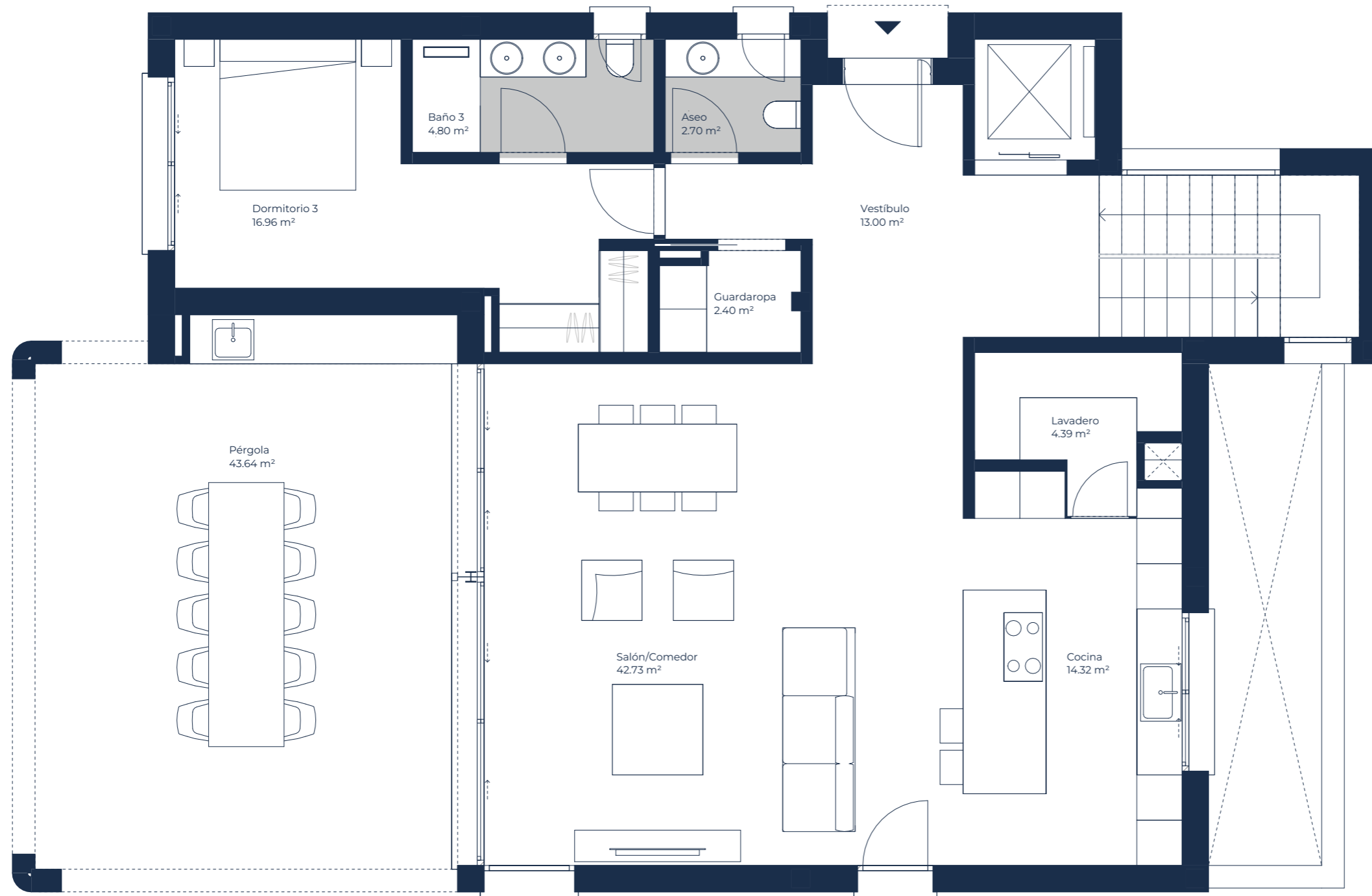
PROMOTOR

NORAY ROCA HOLDING S.L.

Avda. General Perón N° 36, Planta 5. 28020 MADRID

VILLA 3

Superficies



Útil Interior SR	189.79 m ²
Útil Interior BR	100.18 m ²
Exterior Terraza	219.15 m ²
Exterior Parking	102.88 m ²
Piscina	45.00 m ²
Superficie Total Útil Interior	289.97m²
Superficie Construida SR	228.18 m ²
Superficie Construida BR	118.80 m ²
Superficie Total Construida Interior	346.98 m²
Superficie Total Construida Exterior	208.57 m²
Total Jardín	465.29 m²



El presente documento de planos tiene carácter orientativo y no definitivo, ya que se ha elaborado conforme al proyecto básico de la vivienda. NORAY INMOBILIARIA ROCA S.L.U. se reserva el derecho de introducir las modificaciones que resulten necesarias por exigencias técnicas, jurídicas o por requerimientos de administraciones u organismos públicos. Los elementos accesorios son meramente ilustrativos. La disposición de puertas y la ubicación de aparatos sanitarios no son vinculantes. Las superficies indicadas son aproximadas y podrán sufrir variaciones por motivos técnicos o legales durante la ejecución de las obras.

PLANTA BAJA

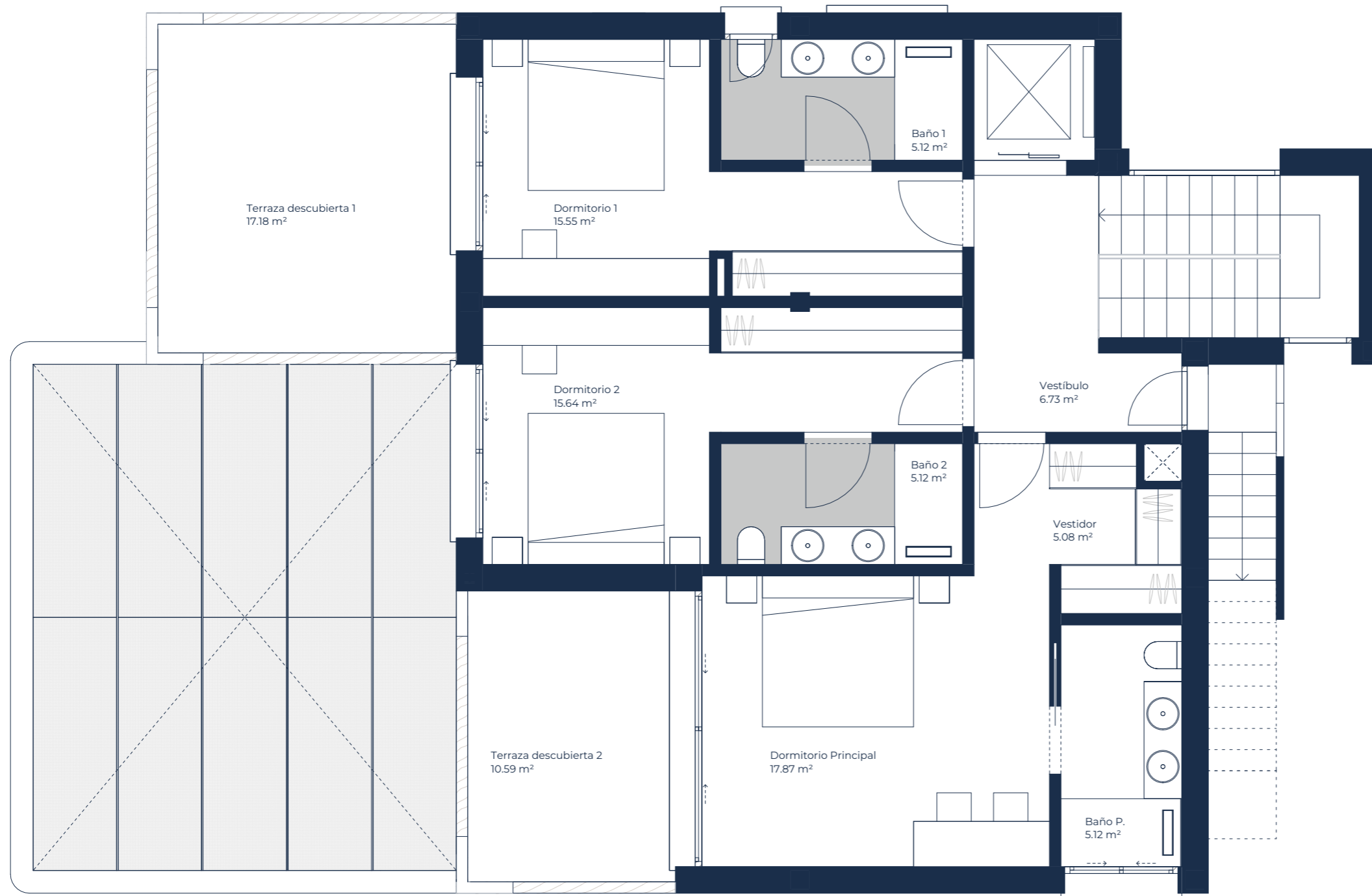
VIVIENDA UNIFAMILIAR AISLADA Y PISCINA

CTRA. DENIA-JÁVEA 45 | PARCELA 3

DENIA (Alicante)

VILLA 3

Superficies



Útil Interior SR	189.79 m ²
Útil Interior BR	100.18 m ²
Exterior Terraza	219.15 m ²
Exterior Parking	102.88 m ²
Piscina	45.00 m ²
Superficie Total Útil Interior	289.97 m²
Superficie Construida SR	228.18 m ²
Superficie Construida BR	118.80 m ²
Superficie Total Construida Interior	346.98 m²
Superficie Total Construida Exterior	208.57 m²
Total Jardín	465.29 m²



PLANTA ALTA

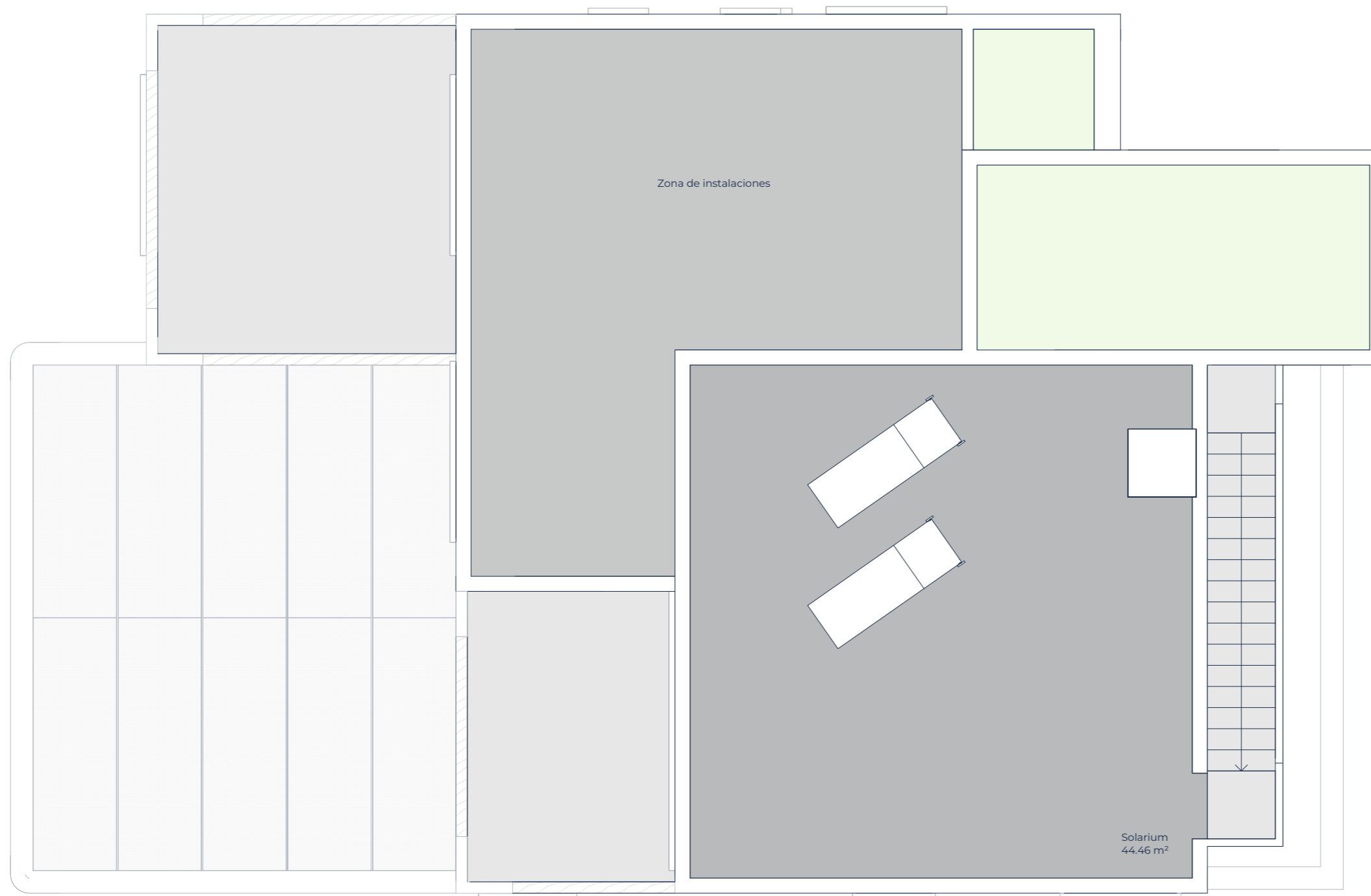
El presente documento de planos tiene carácter orientativo y no definitivo, ya que se ha elaborado conforme al proyecto básico de la vivienda. NORAY INMOBILIARIA ROCA S.L.U. se reserva el derecho de introducir las modificaciones que resulten necesarias por exigencias técnicas, jurídicas o por requerimientos de administraciones u organismos públicos. Los elementos accesorios son meramente ilustrativos. La disposición de puertas y la ubicación de aparatos sanitarios no son vinculantes. Las superficies indicadas son aproximadas y podrán sufrir variaciones por motivos técnicos o legales durante la ejecución de las obras.

VIVIENDA UNIFAMILIAR AISLADA Y PISCINA

CTRA. DENIA-JÁVEA 45 | PARCELA 3

DENIA (Alicante)

VILLA 3



Superficies

Útil Interior SR	189.79 m ²
Útil Interior BR	100.18 m ²
Exterior Terraza	219.15 m ²
Exterior Parking	102.88 m ²
Piscina	45.00 m ²
Superficie Total Útil Interior	289.97m²
Superficie Construida SR	228.18 m ²
Superficie Construida BR	118.80 m ²
Superficie Total Construida Interior	346.98 m²
Superficie Total Construida Exterior	208.57 m²
Total Jardín	465.29 m²



El presente documento de planos tiene carácter orientativo y no definitivo, ya que se ha elaborado conforme al proyecto básico de la vivienda. NORAY INMOBILIARIA ROCA S.L.U. se reserva el derecho de introducir las modificaciones que resulten necesarias por exigencias técnicas, jurídicas o por requerimientos de administraciones u organismos públicos. Los elementos accesorios son meramente ilustrativos. La disposición de puertas y la ubicación de aparatos sanitarios no son vinculantes. Las superficies indicadas son aproximadas y podrán sufrir variaciones por motivos técnicos o legales durante la ejecución de las obras.

PLANTA CUBIERTA

VIVIENDA UNIFAMILIAR AISLADA Y PISCINA

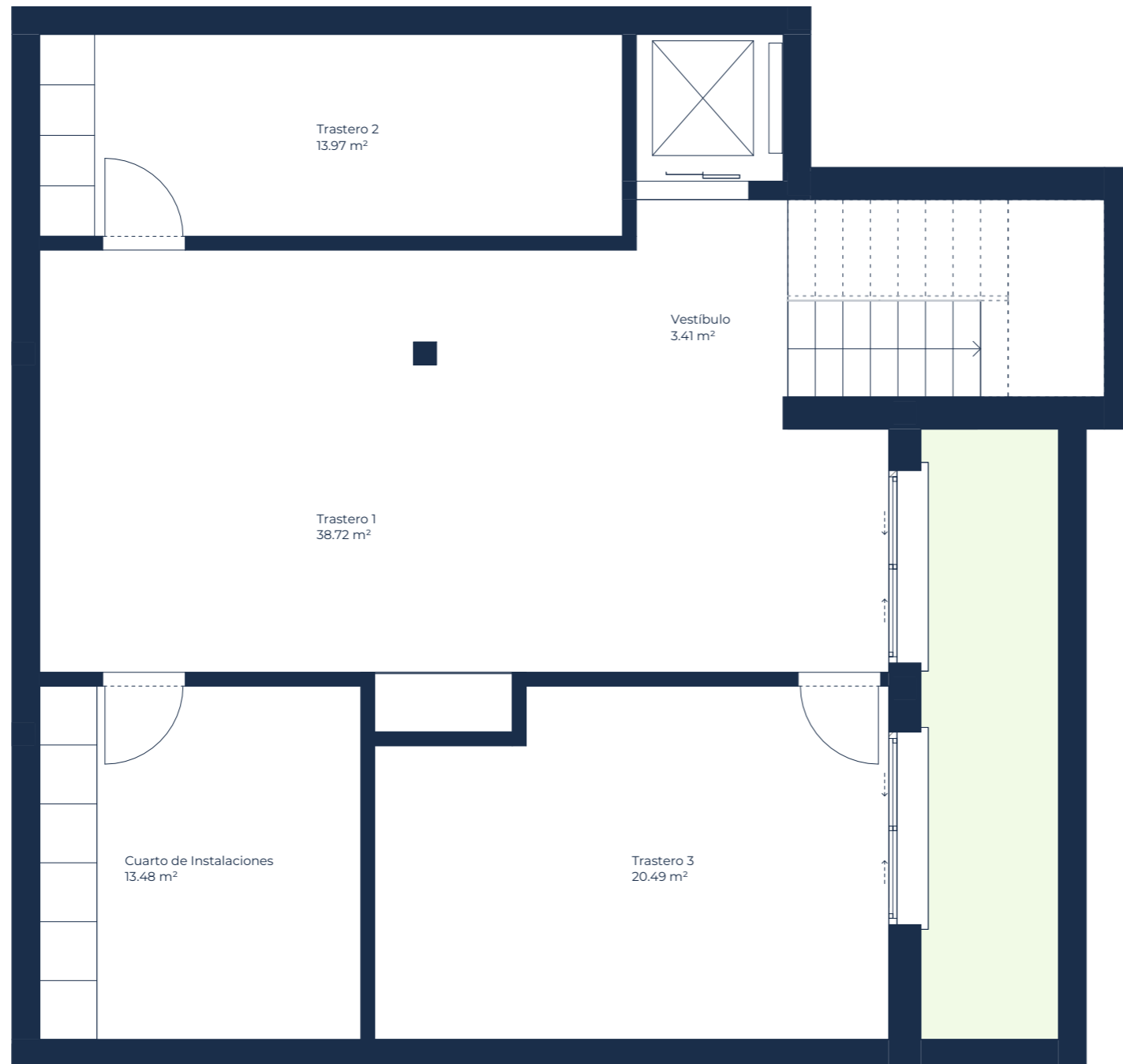
CTRA. DENIA-JÁVEA 45 | PARCELA 3

DENIA (Alicante)

VILLA 3

Superficies

Útil Interior SR	189.79 m ²
Útil Interior BR	100.18 m ²
Exterior Terraza	219.15 m ²
Exterior Parking	102.88 m ²
Piscina	45.00 m ²
Superficie Total Útil Interior	289.97m²
Superficie Construida SR	228.18 m²
Superficie Construida BR	118.80 m²
Superficie Total Construida Interior	346.98 m²
Superficie Total Construida Exterior	208.57 m²
Total Jardín	465.29 m²



El presente documento de planos tiene carácter orientativo y no definitivo, ya que se ha elaborado conforme al proyecto básico de la vivienda. NORAY INMOBILIARIA ROCA S.L.U. se reserva el derecho de introducir las modificaciones que resulten necesarias por exigencias técnicas, jurídicas o por requerimientos de administraciones u organismos públicos. Los elementos accesorios son meramente ilustrativos. La disposición de puertas y la ubicación de aparatos sanitarios no son vinculantes. Las superficies indicadas son aproximadas y podrán sufrir variaciones por motivos técnicos o legales durante la ejecución de las obras.

PLANTA SÓTANO

VIVIENDA UNIFAMILIAR AISLADA Y PISCINA

CTRA. DENIA-JÁVEA 45 | PARCELA 3

DENIA (Alicante)