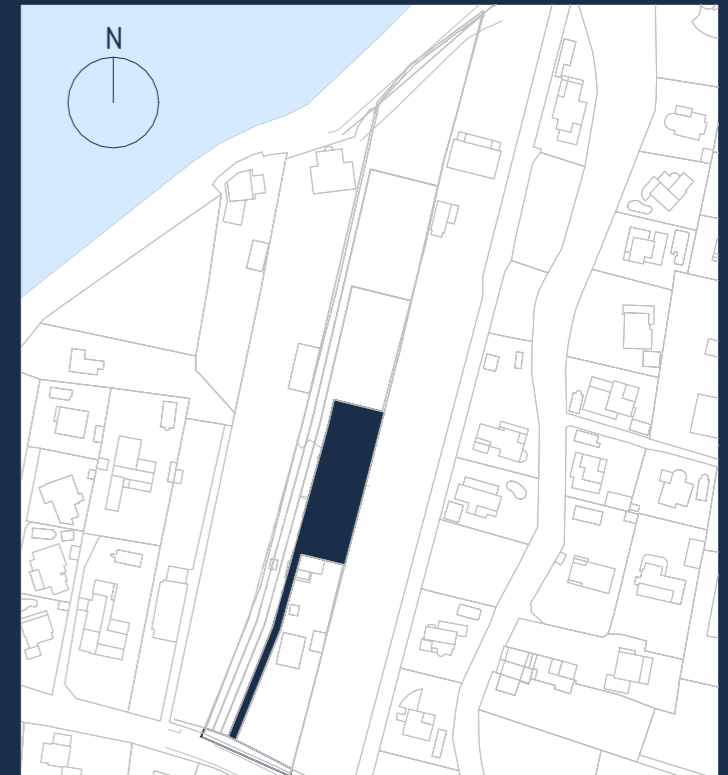
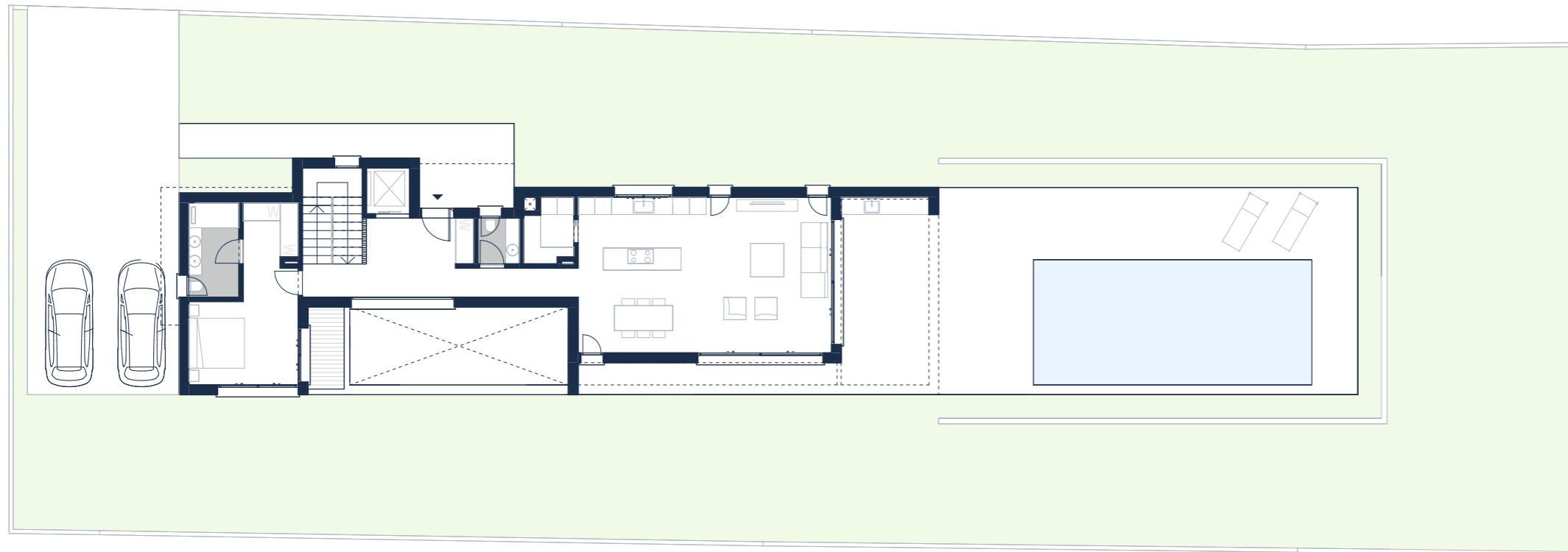


## VILLA 4



VIVIENDA UNIFAMILIAR AISLADA Y PISCINA

CTRA. DENIA-JÁVEA 45 | PARCELA 4

DENIA (Alicante)

### Superficies

Superficie Total Útil	619.89 m <sup>2</sup>
Superficie Total Construida	350.75 m <sup>2</sup>
Total Parcela	1260 m <sup>2</sup>



El presente documento de planos tiene carácter orientativo y no definitivo, ya que se ha elaborado conforme al proyecto básico de la vivienda. NORAY INMOBILIARIA ROCA S.L.U. se reserva el derecho de introducir las modificaciones que resulten necesarias por exigencias técnicas, jurídicas o por requerimientos de administraciones u organismos públicos. Los elementos accesorios son meramente ilustrativos. La disposición de puertas y la ubicación de aparatos sanitarios no son vinculantes. Las superficies indicadas son aproximadas y podrán sufrir variaciones por motivos técnicos o legales durante la ejecución de las obras.

### PROMOTOR

NORAY ROCA HOLDING S.L.

Avda. General Perón N° 36, Planta 5. 28020 MADRID

## VILLA 4

### Superficies

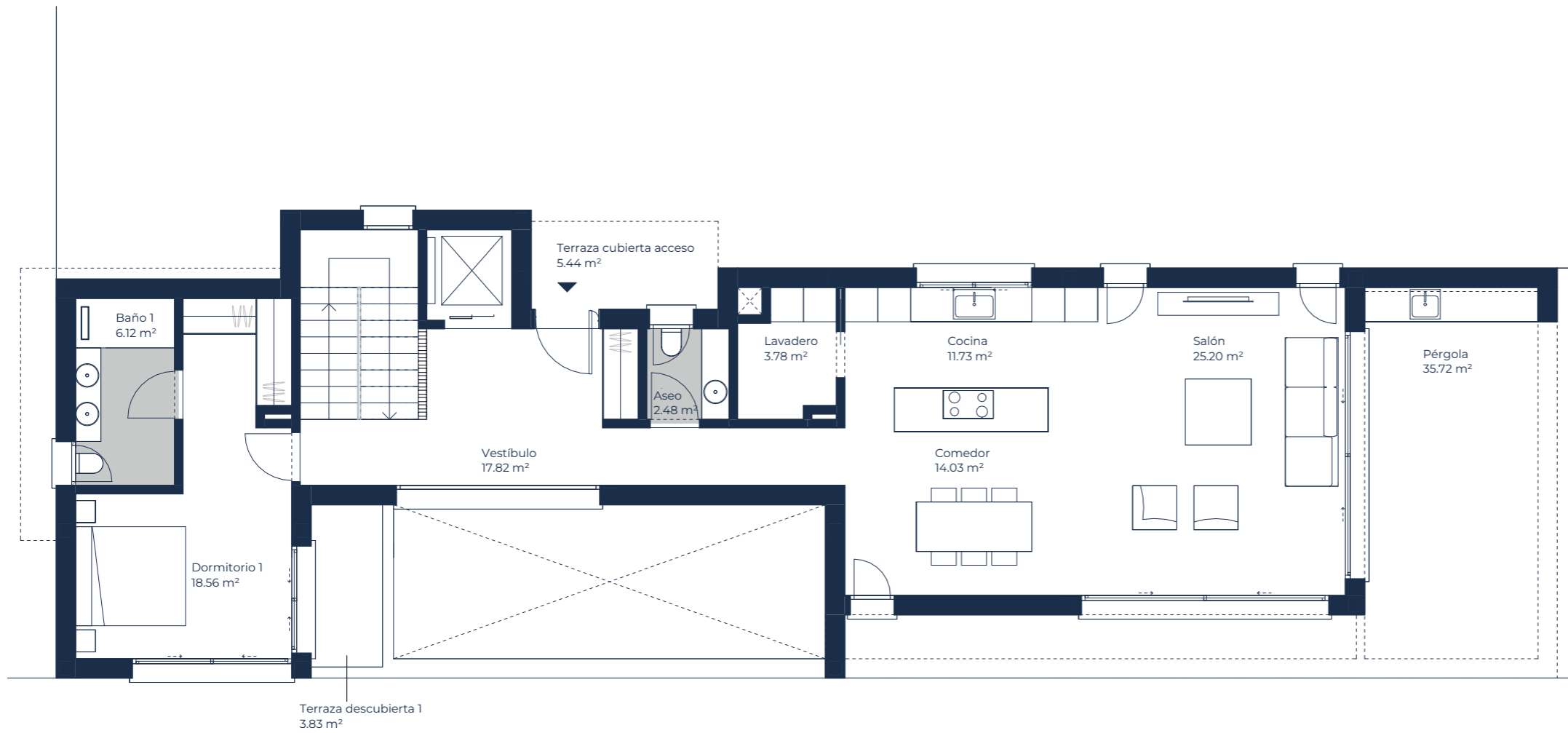
Útil Interior SR	180.35 m <sup>2</sup>
Útil Interior BR	98.11 m <sup>2</sup>
Exterior Terraza	221.18 m <sup>2</sup>
Exterior Parking	75.24 m <sup>2</sup>
Piscina	45.00 m <sup>2</sup>

Superficie Total Útil Interior 619.89 m<sup>2</sup>

Superficie Construida SR 230.30 m<sup>2</sup>  
Superficie Construida BR 120.45 m<sup>2</sup>

Superficie Total Construida Interior 350.75 m<sup>2</sup>  
Superficie Total Construida Exterior 208.57 m<sup>2</sup>

Total Jardín 660.61 m<sup>2</sup>



El presente documento de planos tiene carácter orientativo y no definitivo, ya que se ha elaborado conforme al proyecto básico de la vivienda. NORAY INMOBILIARIA ROCA S.L.U. se reserva el derecho de introducir las modificaciones que resulten necesarias por exigencias técnicas, jurídicas o por requerimientos de administraciones u organismos públicos. Los elementos accesorios son meramente ilustrativos. La disposición de puertas y la ubicación de aparatos sanitarios no son vinculantes. Las superficies indicadas son aproximadas y podrán sufrir variaciones por motivos técnicos o legales durante la ejecución de las obras.

### PLANTA BAJA

VIVIENDA UNIFAMILIAR AISLADA Y PISCINA

CTRA. DENIA-JÁVEA 45 | PARCELA 4

DENIA (Alicante)

## VILLA 4

### Superficies

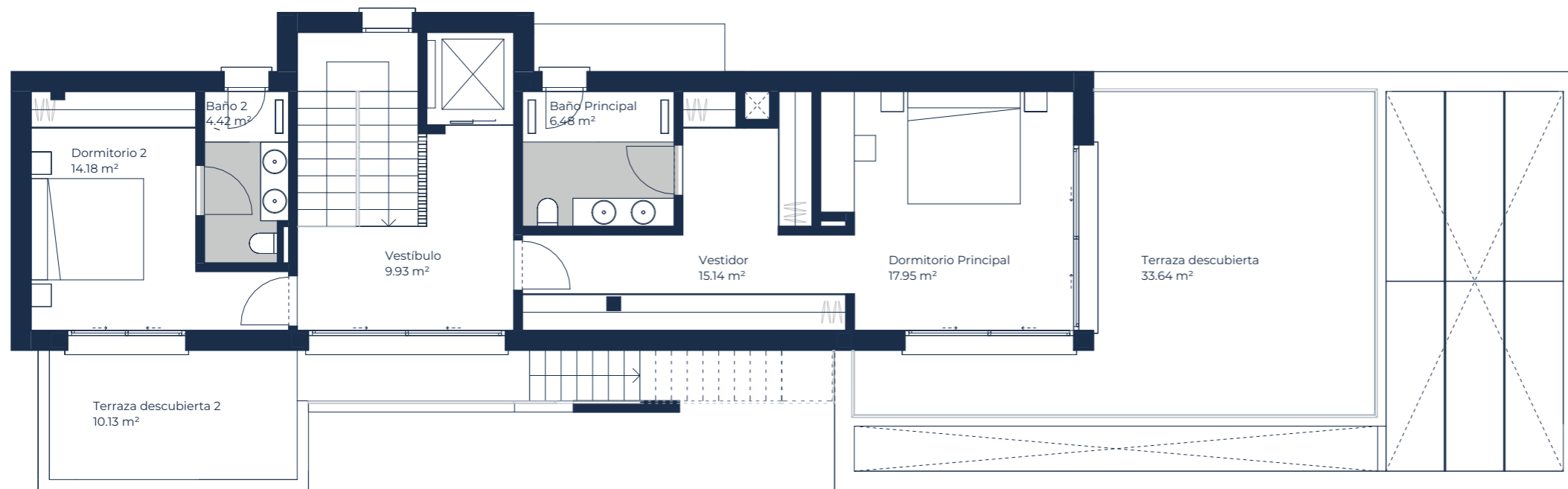
Útil Interior SR	180.35 m <sup>2</sup>
Útil Interior BR	98.11 m <sup>2</sup>
Exterior Terraza	221.18 m <sup>2</sup>
Exterior Parking	75.24 m <sup>2</sup>
Piscina	45.00 m <sup>2</sup>

Superficie Total Útil Interior 619.89 m<sup>2</sup>

Superficie Construida SR 230.30 m<sup>2</sup>  
Superficie Construida BR 120.45 m<sup>2</sup>

Superficie Total Construida Interior 350.75 m<sup>2</sup>  
Superficie Total Construida Exterior 208.57 m<sup>2</sup>

Total Jardín 660.61 m<sup>2</sup>



El presente documento de planos tiene carácter orientativo y no definitivo, ya que se ha elaborado conforme al proyecto básico de la vivienda. NORAY INMOBILIARIA ROCA S.L.U. se reserva el derecho de introducir las modificaciones que resulten necesarias por exigencias técnicas, jurídicas o por requerimientos de administraciones u organismos públicos. Los elementos accesorios son meramente ilustrativos. La disposición de puertas y la ubicación de aparatos sanitarios no son vinculantes. Las superficies indicadas son aproximadas y podrán sufrir variaciones por motivos técnicos o legales durante la ejecución de las obras.

### PLANTA ALTA

VIVIENDA UNIFAMILIAR AISLADA Y PISCINA

CTRA. DENIA-JÁVEA 45 | PARCELA 4

DENIA (Alicante)

## VILLA 4

### Superficies

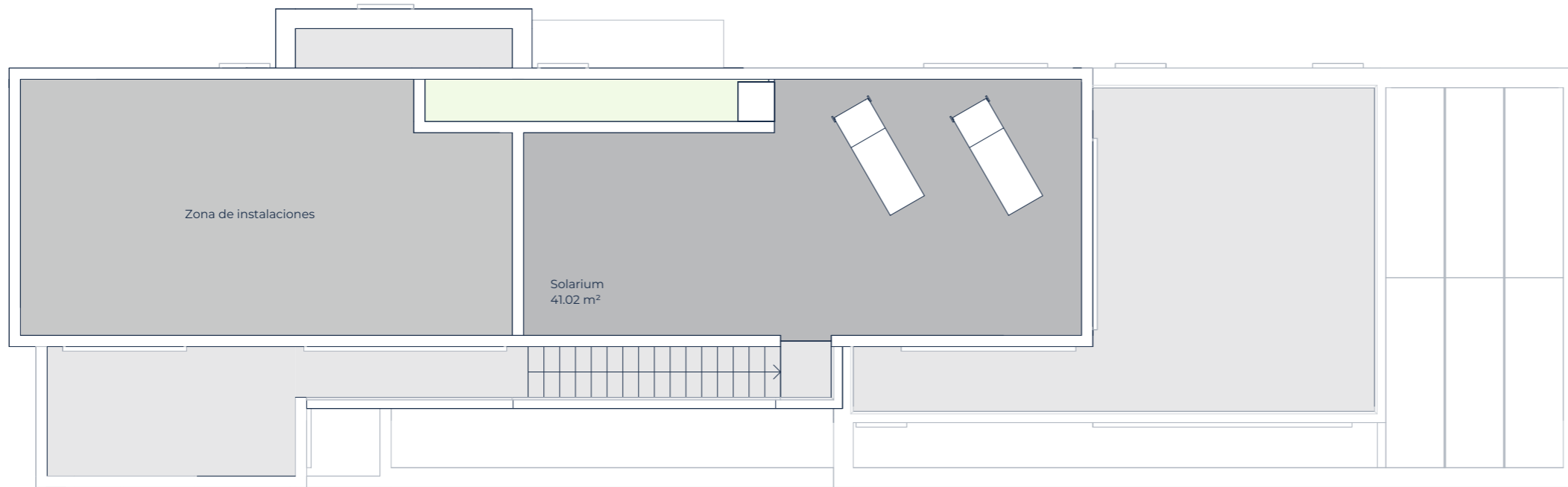
Útil Interior SR	180.35 m <sup>2</sup>
Útil Interior BR	98.11 m <sup>2</sup>
Exterior Terraza	221.18 m <sup>2</sup>
Exterior Parking	75.24 m <sup>2</sup>
Piscina	45.00 m <sup>2</sup>

Superficie Total Útil Interior 619.89 m<sup>2</sup>

Superficie Construida SR 230.30 m<sup>2</sup>  
Superficie Construida BR 120.45 m<sup>2</sup>

Superficie Total Construida Interior 350.75 m<sup>2</sup>  
Superficie Total Construida Exterior 208.57 m<sup>2</sup>

Total Jardín 660.61 m<sup>2</sup>



El presente documento de planos tiene carácter orientativo y no definitivo, ya que se ha elaborado conforme al proyecto básico de la vivienda. NORAY INMOBILIARIA ROCA S.L.U. se reserva el derecho de introducir las modificaciones que resulten necesarias por exigencias técnicas, jurídicas o por requerimientos de administraciones u organismos públicos. Los elementos accesorios son meramente ilustrativos. La disposición de puertas y la ubicación de aparatos sanitarios no son vinculantes. Las superficies indicadas son aproximadas y podrán sufrir variaciones por motivos técnicos o legales durante la ejecución de las obras.

### PLANTA CUBIERTA

VIVIENDA UNIFAMILIAR AISLADA Y PISCINA

CTRA. DENIA-JÁVEA 45 | PARCELA 4

DENIA (Alicante)

## VILLA 4

### Superficies

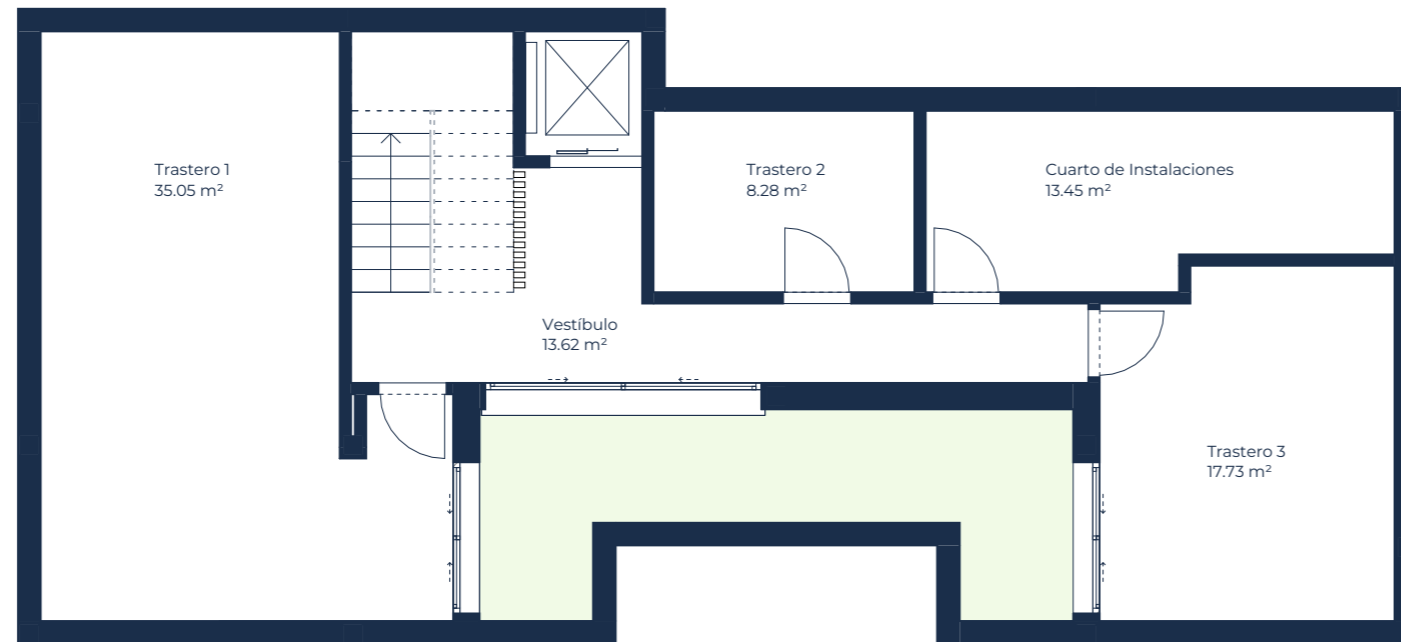
Útil Interior SR	180.35 m <sup>2</sup>
Útil Interior BR	98.11 m <sup>2</sup>
Exterior Terraza	221.18 m <sup>2</sup>
Exterior Parking	75.24 m <sup>2</sup>
Piscina	45.00 m <sup>2</sup>

Superficie Total Útil Interior 619.89 m<sup>2</sup>

Superficie Construida SR 230.30 m<sup>2</sup>  
Superficie Construida BR 120.45 m<sup>2</sup>

Superficie Total Construida Interior 350.75 m<sup>2</sup>  
Superficie Total Construida Exterior 208.57 m<sup>2</sup>

Total Jardín 660.61 m<sup>2</sup>



El presente documento de planos tiene carácter orientativo y no definitivo, ya que se ha elaborado conforme al proyecto básico de la vivienda. NORAY INMOBILIARIA ROCA S.L.U. se reserva el derecho de introducir las modificaciones que resulten necesarias por exigencias técnicas, jurídicas o por requerimientos de administraciones u organismos públicos. Los elementos accesorios son meramente ilustrativos. La disposición de puertas y la ubicación de aparatos sanitarios no son vinculantes. Las superficies indicadas son aproximadas y podrán sufrir variaciones por motivos técnicos o legales durante la ejecución de las obras.

### PLANTA SÓTANO

VIVIENDA UNIFAMILIAR AISLADA Y PISCINA  
CTRA. DENIA-JÁVEA 45 | PARCELA 4 DENIA (Alicante)