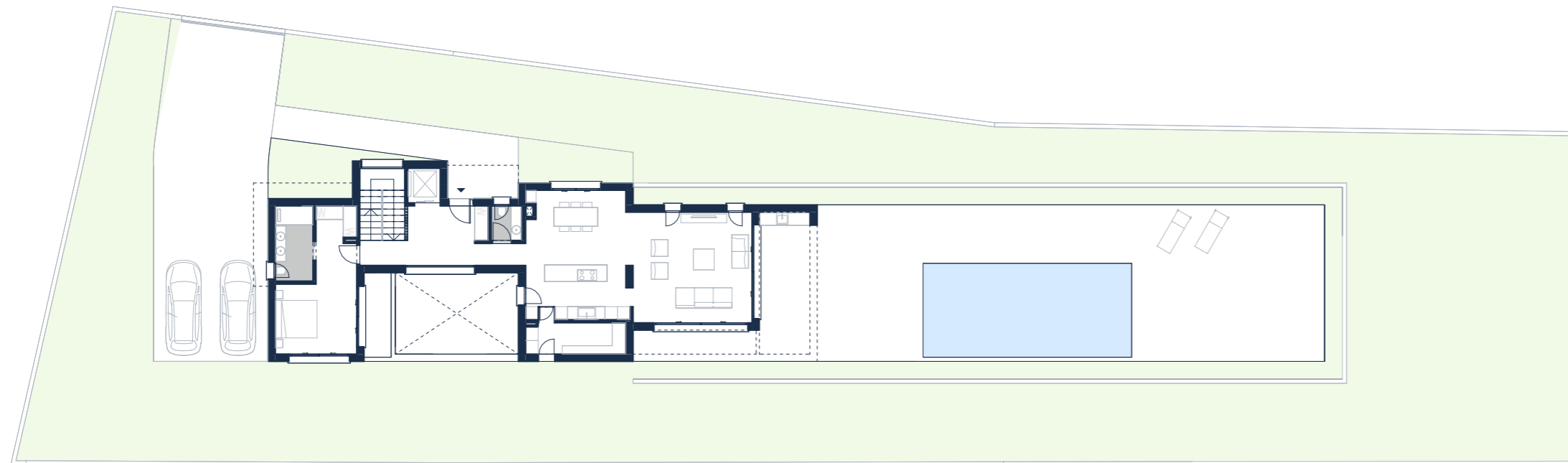
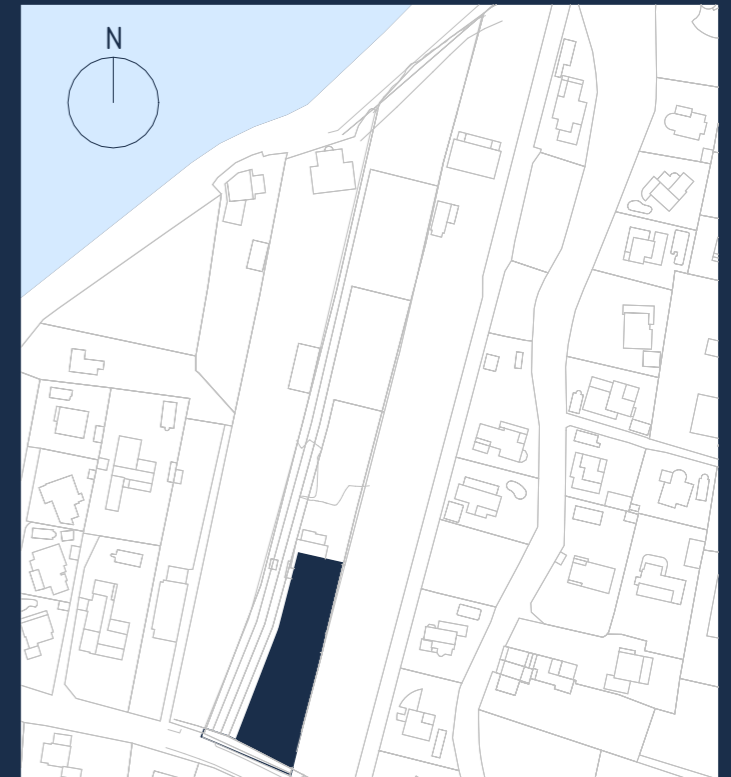


VILLA 5



VIVIENDA UNIFAMILIAR AISLADA Y PISCINA

CTRA. DENIA-JÁVEA 45 | PARCELA 5

DENIA (Alicante)

Superficies

Superficie Total Útil	720.38 m ²
Superficie Total Construida	372.84 m ²
Total Parcela	1320 m ²



El presente documento de planos tiene carácter orientativo y no definitivo, ya que se ha elaborado conforme al proyecto básico de la vivienda. NORAY INMOBILIARIA ROCA S.L.U. se reserva el derecho de introducir las modificaciones que resulten necesarias por exigencias técnicas, jurídicas o por requerimientos de administraciones u organismos públicos. Los elementos accesorios son meramente ilustrativos. La disposición de puertas y la ubicación de aparatos sanitarios no son vinculantes. Las superficies indicadas son aproximadas y podrán sufrir variaciones por motivos técnicos o legales durante la ejecución de las obras.

PROMOTOR

NORAY ROCA HOLDING S.L.

Avda. General Perón N° 36, Planta 5. 28020 MADRID

VILLA 5

Superficies

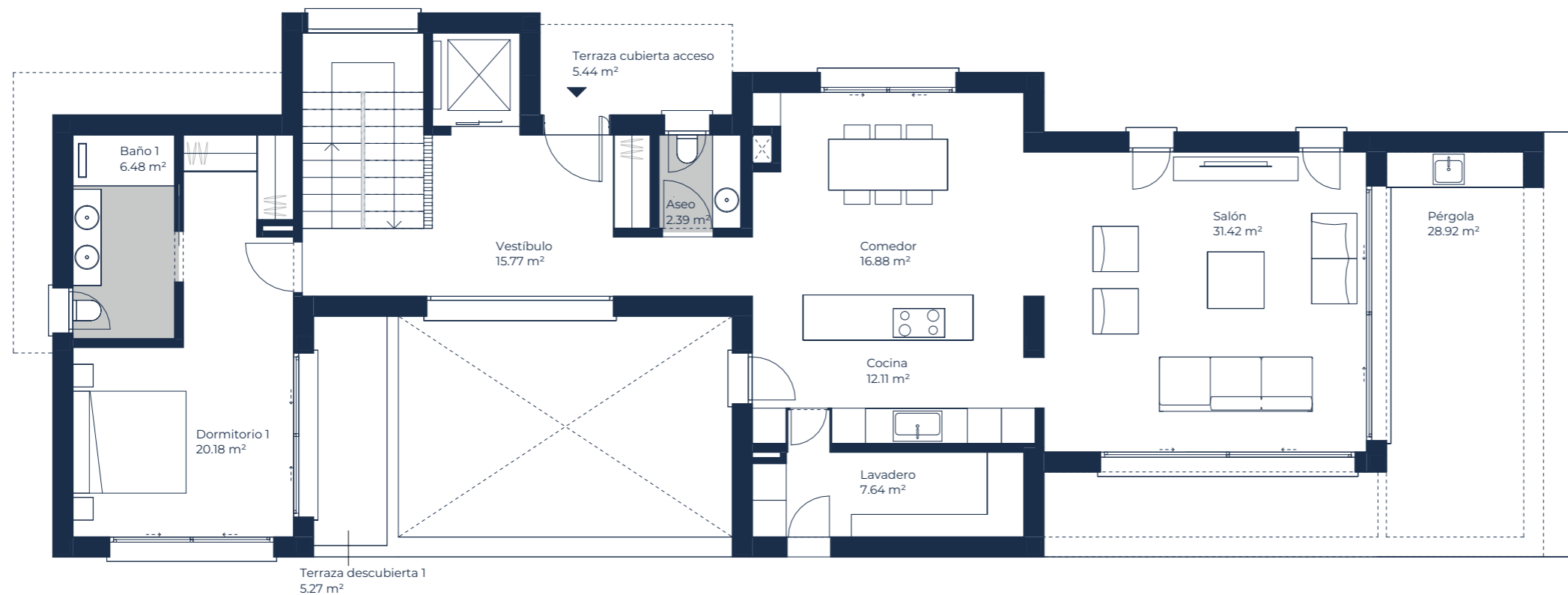
Útil Interior SR	196.67 m ²
Útil Interior BR	107.86 m ²
Exterior Terraza	283.06 m ²
Exterior Parking	87.79 m ²
Piscina	45.00 m ²

Superficie Total Útil Interior 720.38 m²

Superficie Construida SR 233.32 m²
Superficie Construida BR 131.46 m²

Superficie Total Construida Interior 364.78 m²
Superficie Total Construida Exterior 208.57 m²

Total Jardín 808.21 m²



El presente documento de planos tiene carácter orientativo y no definitivo, ya que se ha elaborado conforme al proyecto básico de la vivienda. NORAY INMOBILIARIA ROCA S.L.U. se reserva el derecho de introducir las modificaciones que resulten necesarias por exigencias técnicas, jurídicas o por requerimientos de administraciones u organismos públicos. Los elementos accesorios son meramente ilustrativos. La disposición de puertas y la ubicación de aparatos sanitarios no son vinculantes. Las superficies indicadas son aproximadas y podrán sufrir variaciones por motivos técnicos o legales durante la ejecución de las obras.

PLANTA BAJA

VIVIENDA UNIFAMILIAR AISLADA Y PISCINA

CTRA. DENIA-JÁVEA 45 | PARCELA 5

DENIA (Alicante)

VILLA 5

Superficies

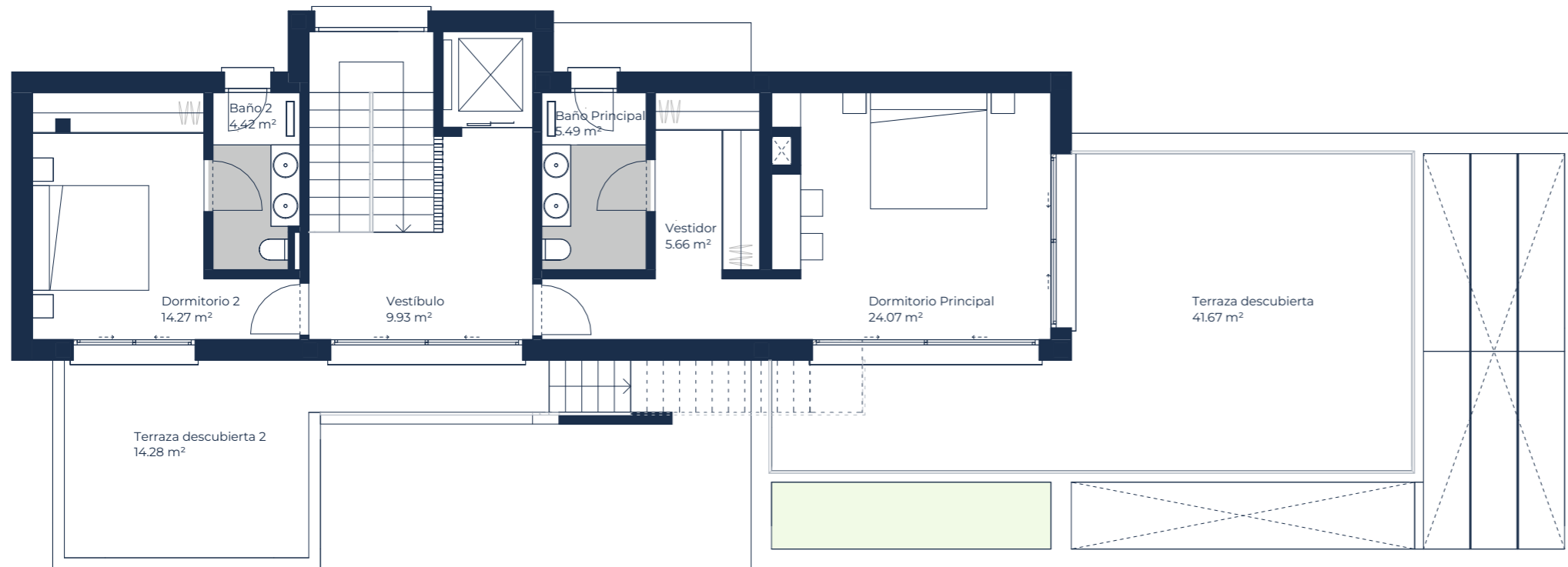
Útil Interior SR	196.67 m ²
Útil Interior BR	107.86 m ²
Exterior Terraza	283.06 m ²
Exterior Parking	87.79 m ²
Piscina	45.00 m ²

Superficie Total Útil Interior 720.38 m²

Superficie Construida SR 233.32 m²
Superficie Construida BR 131.46 m²

Superficie Total Construida Interior 364.78 m²
Superficie Total Construida Exterior 208.57 m²

Total Jardín 808.21 m²



PLANTA ALTA

VIVIENDA UNIFAMILIAR AISLADA Y PISCINA

CTRA. DENIA-JÁVEA 45 | PARCELA 5

DENIA (Alicante)

VILLA 5

Superficies

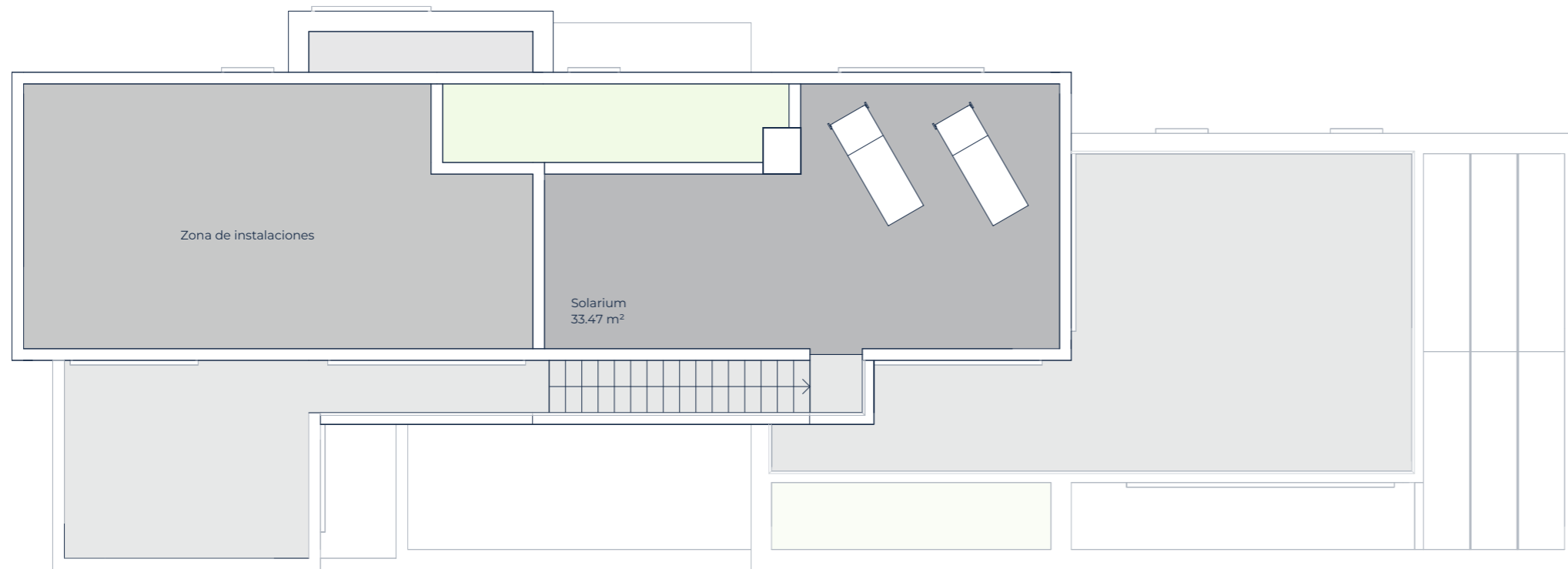
Útil Interior SR	196.67 m ²
Útil Interior BR	107.86 m ²
Exterior Terraza	283.06 m ²
Exterior Parking	87.79 m ²
Piscina	45.00 m ²

Superficie Total Útil Interior 720.38 m²

Superficie Construida SR 233.32 m²
Superficie Construida BR 131.46 m²

Superficie Total Construida Interior 364.78 m²
Superficie Total Construida Exterior 208.57 m²

Total Jardín 808.21 m²



El presente documento de planos tiene carácter orientativo y no definitivo, ya que se ha elaborado conforme al proyecto básico de la vivienda. NORAY INMOBILIARIA ROCA S.L.U. se reserva el derecho de introducir las modificaciones que resulten necesarias por exigencias técnicas, jurídicas o por requerimientos de administraciones u organismos públicos. Los elementos accesorios son meramente ilustrativos. La disposición de puertas y la ubicación de aparatos sanitarios no son vinculantes. Las superficies indicadas son aproximadas y podrán sufrir variaciones por motivos técnicos o legales durante la ejecución de las obras.

PLANTA CUBIERTA

VIVIENDA UNIFAMILIAR AISLADA Y PISCINA

CTRA. DENIA-JÁVEA 45 | PARCELA 5

DENIA (Alicante)

VILLA 5

Superficies

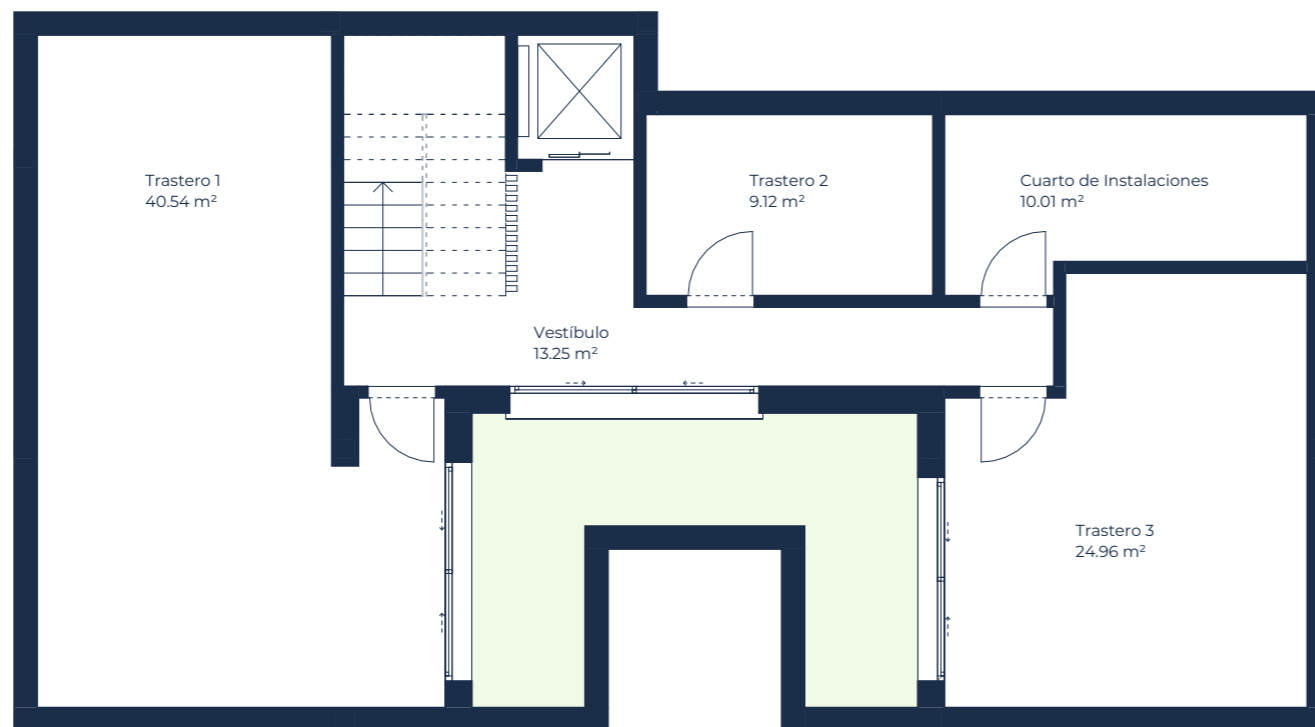
Útil Interior SR	196.67 m ²
Útil Interior BR	107.86 m ²
Exterior Terraza	283.06 m ²
Exterior Parking	87.79 m ²
Piscina	45.00 m ²

Superficie Total Útil Interior 720.38 m²

Superficie Construida SR 233.32 m²
Superficie Construida BR 131.46 m²

Superficie Total Construida Interior 364.78 m²
Superficie Total Construida Exterior 208.57 m²

Total Jardín 808.21 m²



El presente documento de planos tiene carácter orientativo y no definitivo, ya que se ha elaborado conforme al proyecto básico de la vivienda. NORAY INMOBILIARIA ROCA S.L.U. se reserva el derecho de introducir las modificaciones que resulten necesarias por exigencias técnicas, jurídicas o por requerimientos de administraciones u organismos públicos. Los elementos accesorios son meramente ilustrativos. La disposición de puertas y la ubicación de aparatos sanitarios no son vinculantes. Las superficies indicadas son aproximadas y podrán sufrir variaciones por motivos técnicos o legales durante la ejecución de las obras.

PLANTA SÓTANO

VIVIENDA UNIFAMILIAR AISLADA Y PISCINA
CTRA. DENIA-JÁVEA 45 | PARCELA 5 DENIA (Alicante)